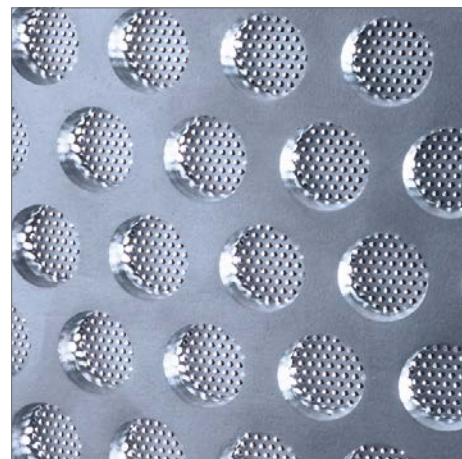
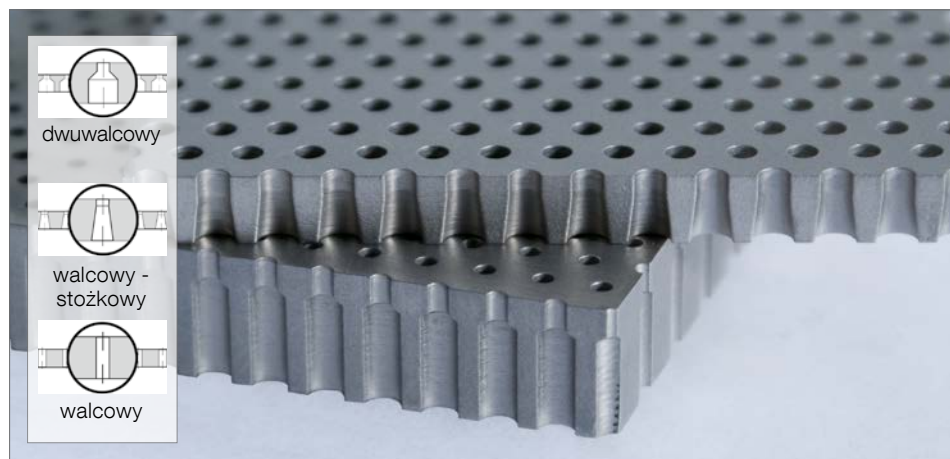


Optymalizacja produkcji cukru z sitami energooszczędnymi



Wyzwanie:

Niższe zużycie energii w każdej kampanii



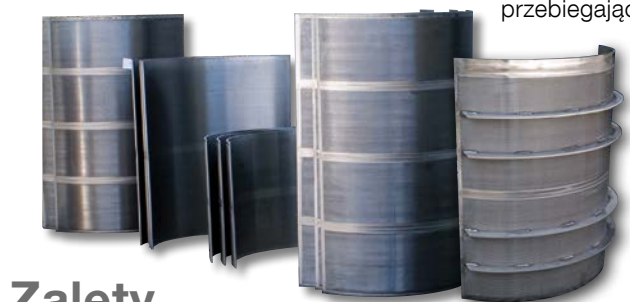
Wiercone sita firmy ANDRITZ Fiedler w prasach do wysłodków buraczanych zapewniają optymalne odwodnienie wysłodków, umożliwiając w ten sposób obniżenie zużycia energii oraz kosztów utrzymania. Dzięki maksymalnej ilości otworów i ich idealnie geometrycznemu kształtowi minimalizowane jest ryzyko zatkania. W ten sposób osiąga się optymalne wyniki przy usuwaniu wody, co zmniejsza zużycie energii potrzebnej do wysuszenia wysłodków.

Kolejnym ważnym aspektem usuwania wody jest obok liczby otworów także odpowiednia odległość między ślimakiem i sitami prasy. Wiercone sita firmy ANDRITZ Fiedler cechują się większą odpornością na otarcia i zginanie, co skutkuje ich dłuższą żywotnością. Stabilność sit jest wynikiem ich konstrukcji i zastosowanych stopów stali szlachetnych, które są odporne na ścieranie, będąc równocześnie doskonale dostosowane do wymogów procesów przebiegających w prasach.

Sita wykrawane w przystępnych cenach do prasowania wysłodków buraczanych

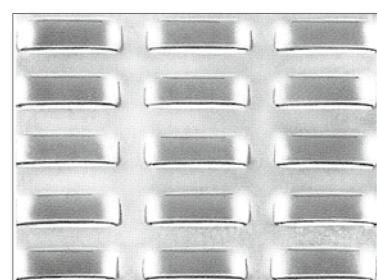
Wykrawanie jest stosunkowo tanią techniką perforacji. Sita perforowane za pomocą wykrawania przeznaczone do prasowania wysłodków posiadają otwory powyżej 1 mm i grubość blachy 1–2 mm w zależności od średnicy otworów. Niewystarczająca stabilność tych cienkich blach kompensowana jest ramionami lub blachami podpierającymi. Jednakże wzmocnione blachy zmniejszają w porównaniu z sitami wierconymi całkowitą powierzchnię roboczą, czyli zdolność do odwadniania. Do normalnych pras do wysłodków buraczanych są do dyspozycji następujące sita wykrawane:

- Cienkie sita z otworami o małej średnicy
- Blachy wzmocniające z grubszego materiału i wielkimi prasowanymi otworami
- Sita odpowietrzające z wielką otwartą powierzchnią i różnymi kształtami otworów, np. otwory daszkowe (patrz niżej)



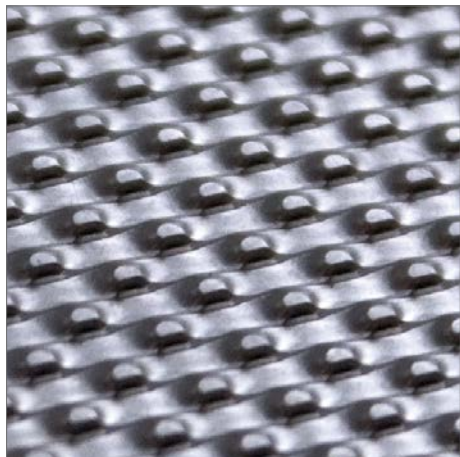
Zalety

- **Zoptymalizowana wolna powierzchnia robocza w celu maksymalnego odwodnienia**
- **Idealnie geometryczny kształt otworów wierconych w celu zmniejszenia ryzyka ich zatkania**
- **Starannie dobrane materiały pod kątem większej stabilności i dłuższej żywotności sita**
- **Nieodkształcana powierzchnia i mostki zapewniają wyższą stabilność i mniejszą deformację**



Rozwiązanie:

Sita ANDRITZ do prasowania wyśtoków buraczanych



Dna ConiPerf kierują krążeniem powietrza w suszarkach fluidalnych

Dna przepływowe z blachy ConiPerf to najlepszy wybór do urządzeń z warstwą fluidalną (np. do suszenia lub chłodzenia cukru).

- System ConiPerf różni się od innych perforacji, ponieważ chodzi tutaj o pewien rodzaj "przesłoniętego" otworu. Blachy ConiPerf cechują ukośne, lekko stożkowe otwory, ścięte w kierunku przepływu. Układ otworów wytwarza przepływy równoległe do powierzchni blachy. Powoduje to, że cukier płynie w określonym kierunku i nie przelatuje przez otwory.
- Wewnątrz dna przepływowego można umieścić różne blachy lub segmenty o ustalonych kierunkach przepływu.
- Blachy ConiPerf zapewniają wymagany spadek ciśnienia.
- Proces wewnątrz suszarki z warstwą fluidalną przebiega przy zastosowaniu systemu ConiPerf korzystniej niż w przypadku innych rodzajów urządzeń suszących, co zapewnia mniejsze uszkodzenia kryształów cukru i mniejszą ilość pyłu.

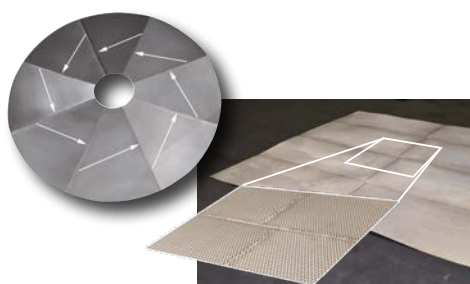
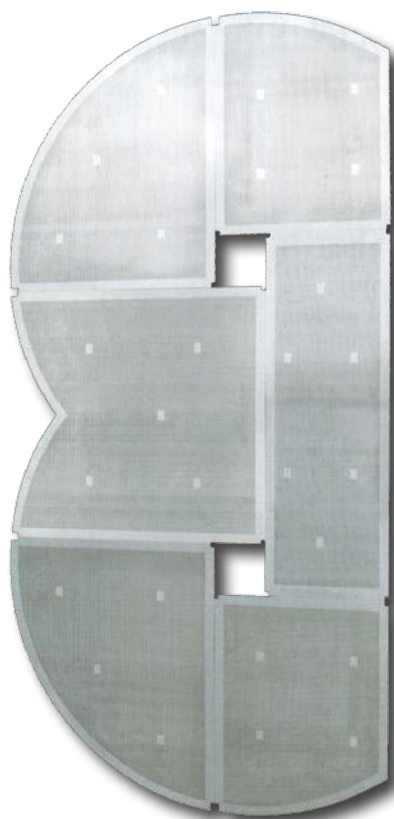
Sita dla wieży ekstrakcyjnych typu DDS

Sita dla wieży ekstrakcyjnych typu DDS produkowane są jako segmenty z otworami wytłaczanymi, wierconymi lub frezowanymi. Najczęściej stosowane są segmenty frezowane ze szczelinami o wymiarach 1,2x190 mm o grubości 4–5 mm lub wiercone segmenty z otworami walcowo-stożkowymi o średnicy 2–3 mm i grubości blachy do 3 mm.

Sita dla wirówek cukrowniczych do pracy ciągłej i partiami

Sita MicroPerf z chromowanej stali szlachetnej zaopatrzone w szczeliny o szerokości 0,06 mm lub 0,09 mm są co prawda droższe, ale wyraźnie bardziej skuteczne niż ocynkowane sita chromo-niklowe. Sita MicroPerf posiadają jeszcze inne zalety:

- Wolna powierzchnia do 9%
- Dłuższa żywotność: 400–800%
- Większa wydajność soku / wyższy procent cukru



Specjaliści od technologii perforacji

Sita na miarę dla przemysłu cukrowniczego



ANDRITZ Fiedler to czołowy producent na świecie, który dysponuje wszelkimi możliwościami techniki perforacji wraz z dodatkowymi procesami i obróbkami. Dlatego jest odpowiednim partnerem dla użytkowników wszystkich typów pras ślimakowych, którym umożliwia spełnienie wymogów technologicznych. ANDRITZ Fiedler korzysta z długoletnich doświadczeń z produktami podlegającymi zużyciu.

Dlatego potrafimy zużyte sita nie tylko po prostu wymienić, ale także zwiększyć efektywność całego procesu dostawami szytych na miarę /kustomizowanych/ części zamiennych. Właściciele cukrowni mogą więc korzystać z tej optymalizacji połączonej z większą pojemnością i jakością, niskim zużyciem energii, dłuższą żywotnością, a więc także z niskimi kosztami utrzymania.



ANDRITZ FIEDLER GmbH

Weidener Str. 9
93057 Regensburg, Germany

Phone: +49 (941) 6401-0
Fax: +49 (941) 6401-302

www.andritz.com/PerfTec
andritz-fiedler@andritz.com